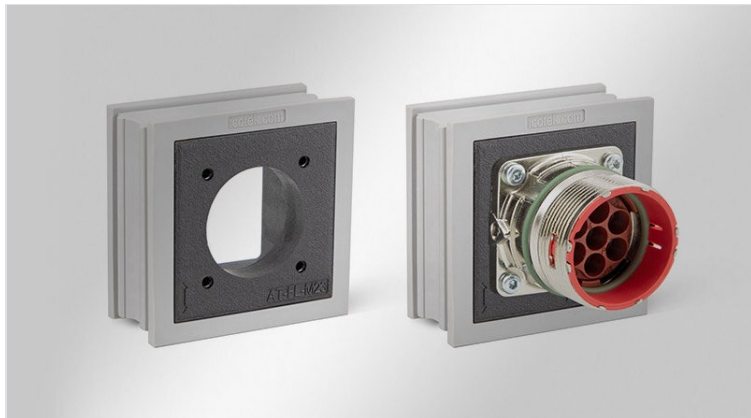


AT-FL | Joint d'adaptation

pour embases carrées M23 / IP65



Le joint adaptateur AT-FL est basé sur un grand joint KT. Le corps en polyamide est moulé au joint en élastomère.

La découpe permet la compatibilité avec tous les embases carrées de dimensions 19,8 x 19,8 mm (M23).

L'insertion d'AT-FL dans un cadre d'entrée de câbles icotek permet le routage de câbles avec et sans connecteurs, ainsi que la création d'interfaces pour les connecteurs M23 au sein d'un même système d'entrée de câbles. Il n'est ainsi plus nécessaires de prévoir des découpes supplémentaires pour les connecteurs.

L'AT-FL permet également une protection jusqu'à IP65 (en fonction de l'embase utilisée).

IP54

IP55

IP64

IP65

RIIA

HL3

EN 45545-2

ECOLAB
certified

UV
ISO 4892-2A

RoHS
compliant

REACH
COMPLIANCE

Made in
Germany

Spécifications

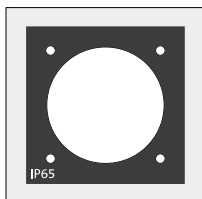
Protection IP (EN 60529)	IP54, IP55, IP64, IP65
Matière	Élastomère Corps: Polyamide
Caract. au feu	UL94-V0, auto-extinguible
Température	-40 C° à 90 C°
Propriétés	sans silicone, sans halogènes

Avantages

- En utilisant les joints AT-FL, les connecteurs peuvent être intégrés directement dans le cadre d'entrée de câbles
- Pas de découpe supplémentaire à prévoir
- Solution peu encombrante
- Installation peu coûteuse

Types et tailles de produits

AT-FL-M23



N° de cde	39965
EAN	4251269323768
Unité d'emballage	5
Longueur	42 mm
Largeur	41,5 mm
Hauteur	19 mm
Hauteur de montage	2 mm

icotek[®]
smart cable management